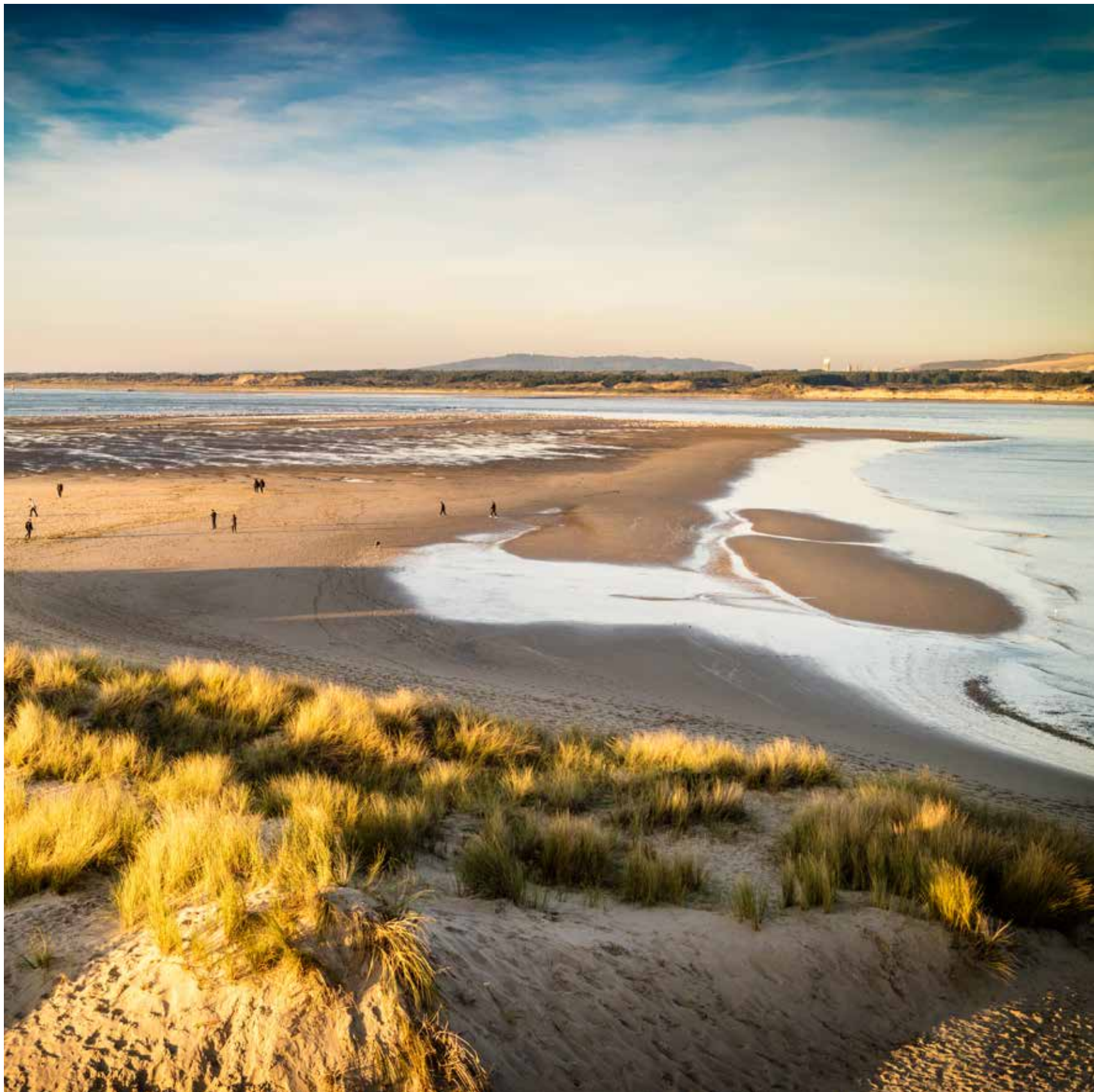




L'élégance comme force d'attraction





MAGNÉTIQUE

Le Touquet-Paris-Plage,
façonné par la nature et l'océan, prisé pour son art de vivre

S'offrir un lieu de résidence au Touquet, c'est choisir de faire escale dans un lieu d'exception : au cœur de cette station balnéaire, vous laissez agir le pouvoir délassant de l'air iodé, le charme naturel du sable et des dunes, le chant du vent dans les pins maritimes... Un décor des plus select pour un lieu de vie et de loisirs à nul autre pareil.



Station iconique de la Côte d'Opale

Le Touquet-Paris-Plage est la station de la Côte d'Opale par excellence, depuis des décennies. Son art de vivre si particulier fait converger les visiteurs les plus exigeants du monde entier, particulièrement en été. Ce lieu d'exception, qui se savoure aussi à la mi-saison ou au cœur de l'hiver, vous propose ainsi 4 temporalités, 4 décors renouvelés et 4 ambiances, où il fait bon se réfugier pour se ressourcer toute l'année... et surtout profiter.



De grands espaces éclatants de lumière, à la croisée des chemins

D'où que vous arriviez, Le Touquet est votre point d'échappée : la mer et ses 11 km de sable fin vous attendent à l'embouchure de la Canche. Depuis la gare d'Étaples connectée à Lille et Paris, l'autoroute A16 en provenance de Paris ou d'un vol privé depuis la Grande-Bretagne, vous voilà aimanté par l'appel des embruns et de l'air iodé. Partout, la lumière irise le paysage. Vous remontez le Boulevard de la Plage, débouchez sur le front de mer reconnaissable entre tous et laissez filer votre regard à l'horizon. Vous respirez à plein poumons et captez cet instant unique et si sensoriel.

Historique, chic & authentique

Le Touquet-Paris-Plage doit aussi sa notoriété incontestée à son parfait équilibre entre patrimoine naturel et culturel. La station abrite son histoire précieusement, et vous livre sa personnalité au fil des rues et des édifices de style. Le Phare de la Canche culmine, du haut de ses 57 mètres et 274 marches. Autour de cet astre de lumière gravite une pléiade de demeures traditionnelles touquettoises, de villas prestigieuses et de bâtiments inscrits aux Monuments Historiques. Ainsi, les styles et époques s'entrecroisent et laissent leur empreinte durable dans le paysage architectural (Belle Époque, Art Déco, Moderne...) tandis que, rassurantes, les 4 grâces semblent veiller sur le front de mer, immuables gardiennes figées au XIX^e siècle : Phébus, Borée, Saint-Augustin et Thalassa.



GRISANT

Des paysages inspirants, une palette de loisirs pour les plus exigeants



Vivre au Touquet-Paris-Plage, c'est aussi dépasser le seul plaisir contemplatif : c'est aussi vivre l'instant plus intensément. La station regorge en effet d'occasions en or de passer à l'action en famille et entre amis, et de se forger autant d'instant mémorables qu'exclusifs. Golf Resort, Casino, hippodrome, thalasso-thérapie, sports nautiques... chic, c'est à vous de jouer.



Danser avec les éléments

Filer sous le vent à bord d'un char à voile, surfer l'écume sur votre planche ou votre paddle, barrer à bord d'un voilier : les occasions de vous mesurer aux éléments qui ont sculpté le paysage local sont nombreuses. Et si vous préférez frissonner d'émotion depuis les gradins, Le Touquet-Paris-Plage propose aussi un riche agenda de rencontres sportives, d'envergure nationale et internationale : au Touquet se retrouve aussi l'élite des champions.

Un lieu riche en découvertes, des instants plus intenses

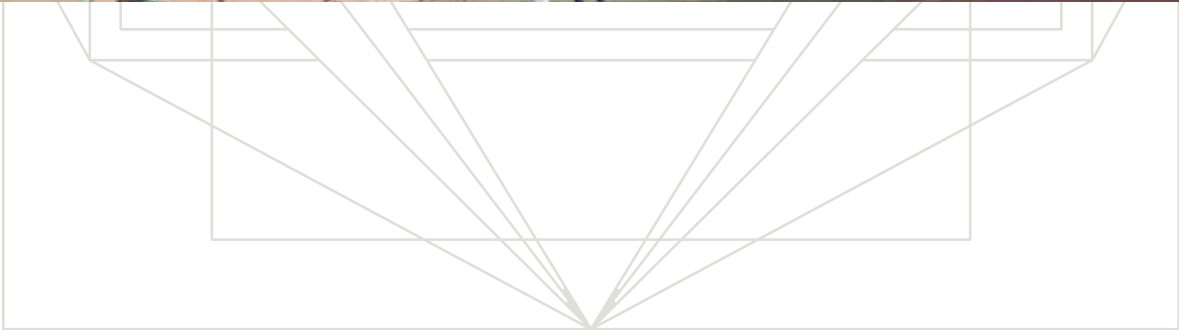
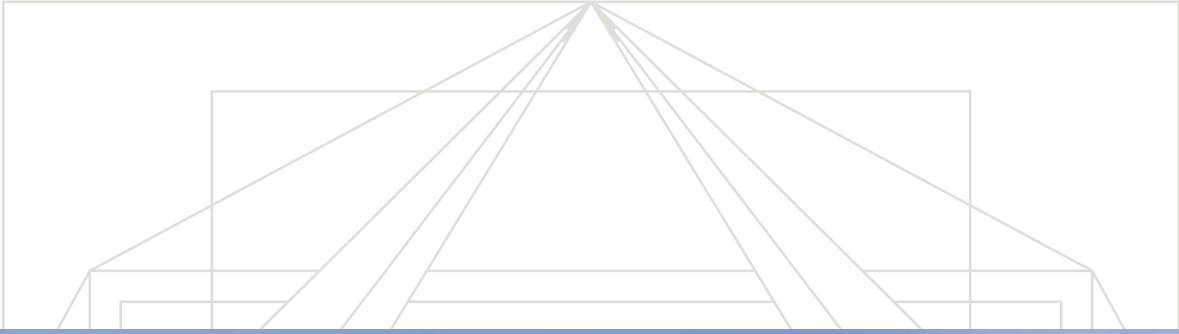
Ici, les loisirs fleurissent en toute saison : chevaucher sur la plage au crépuscule, enfourcher un vélo électrique pour gagner l'ombrage des pistes cyclables dans la forêt de pins, engager un set mémorable sur l'un des 18 courts en terre battue du centre tennistique du Touquet ou travailler son swing sur l'un des 100 plus beaux Golf Resort d'Europe... Choisissez votre matériel, vos partenaires privilégiés et vivez des instants aussi précieux qu'uniques.

Un Art de vivre dédié aux épicuriens

Au Touquet-Paris-Plage, les bonnes adresses se partagent dans le creux de l'oreille : bars de plage tendances, nouvelles tables étoilées (parmi les 70 restaurants haut de gamme du Touquet), épiceries fines... Aux délices des spécialités touquettoises s'ajoute un choix toujours cornélien : pour votre table, ce sera bord de mer relaxant ou cœur de ville charmant ? L'épicurisme au Touquet, c'est aussi prendre du temps rien que pour soi : dans les instituts de beauté, lors d'une séance thalasso, au cours d'une session shopping de créateur ou avec la découverte d'un nouvel artiste dans l'une des nombreuses galeries d'art.







EXEMPLAIRE

Avec Alcôve, toute l'âme du Touquet est à votre porte.

Votre résidence Alcôve vient se nicher le long de la rue de Moscou, dans le centre historique du Touquet-Paris-Plage. Ici, vous êtes précisément là où bat le pouls de la station balnéaire. D'un côté, la vue sur les toits de l'emblématique marché couvert. De l'autre, la mer située à 500 mètres seulement. Une situation exemplaire, à la fois pratique et attractive, quel que soit le programme de votre journée.



Vue sur le célèbre marché couvert

Avec son arche centrale typique en pierre et sa grande horloge, c'est un lieu cher au cœur des Touquettois, comme de tous les visiteurs : le marché couvert de style anglo-normand. Le jeudi, samedi, et le lundi en été, il prend vie chaque matin et s'anime d'étals colorés, de parfums et de produits du terroir dont on s'échange recettes et astuces locales, au détour de conversations. Un plateau de crustacés, la pêche du jour, du fromage, des légumes de saison : vous improvisez en un tour de main le brunch du jour, comme un dîner en famille ou entre amis.



Votre alcôve, tout proche du Touquet *by night*

Depuis votre appartement idéalement situé, vous êtes également à deux pas de nombreux cafés et restaurants qui font scintiller les nuits au Touquet-Paris-Plage. Casino, cinéma, Palais des Congrès, Hôtel Le Westminster, Village Suisse et tant d'autres établissements de renom gravitent également autour de votre résidence. Une situation qui vous permet immanquablement de profiter du charme des jolies rues piétonnes du cœur de ville.

La simplicité, au diapason du luxe

Pour profiter librement de tous les attraits du Touquet, l'idéal est encore de s'affranchir de votre voiture. Alors profitez de votre garage privé ou de votre place de parking couvert pour ralentir le rythme et apprécier la ville dans toutes ses dimensions : à pied, à vélo sur les pistes cyclables ou via les navettes Gare-Plage et Forêt-Plage. La liberté aussi est un privilège.



RADIEUX

Une personnalité affirmée, toute en lumière et en transparence



Alcôve fait la part belle à la lumière, sans oublier de préserver votre intimité : dans un espace où dominent les surfaces vitrées et les subtils jeux de transparence, chaque appartement est au service du confort et de l'Art de vivre : dessins graphiques et élégants des façades, signature contemporaine, balcons généreux et abrités, prestations à la carte...



Une résidence naturellement intimiste

Derrière ses parois de verre, Alcôve abrite 21 logements seulement. Le bâtiment de 4 étages propose des appartements du 2 au 4 pièces. Chacun est complété par une cave, une place de parking et/ou un garage en sous-sol.

L'entrée est située rue de Moscou, appréciée pour ses façades au charme traditionnel. Chaque étage est rendu unique par son dessin architectural, une rythmique particulièrement graphique et valorisante. Naturellement, vous bénéficiez d'un appartement aux prestations haut de gamme, qu'il vous est possible de personnaliser selon vos souhaits.

Un privilège qui se savoure à l'intérieur, comme à l'extérieur

Au Touquet-Paris-Plage, la ville se vit côté cours, parcs et jardins. Et votre résidence s'en fait naturellement le miroir : les logements sont tous dotés d'un balcon de grande taille dont la surface est valorisée par l'effet visuel des garde-corps transparents et ondulants. Les superbes attiques au dernier étage offrent une pièce extérieure de standing, dont l'attrait magnétique saura capter vos proches dans la douceur du soir. Alcôve n'aura alors jamais aussi bien porté son nom.



Unique, particulièrement en pleine lumière

Tout ici est fait pour vous permettre de profiter de votre appartement sous son plus beau jour : la double ou triple exposition des logements, les balcons en parois de verre, les châssis fins et discrets des baies vitrées... Alcôve se fait ainsi l'écrin de la lumière naturelle si particulière du Touquet, pour la magnifier pour vous. Jour après jour.





EXCLUSIF

Inspiré par l'art de vivre, imaginé pour vous.

Dès sa conception, Alcôve se devait d'incarner jusque dans les moindres détails, tout le caractère d'exception de son environnement. Étiquette, Art de vivre, standing, esprit contemporain... La résidence s'affirme aussi comme le reflet fidèle de chacune de vos attentes. Non sans vous réserver toutefois quelques jolies surprises...



Ici réside un confort unique

Alcôve, signé VINCI Immobilier, bénéficie du meilleur de notre expertise et de notre expérience de promoteur. Les prestations que nous vous proposons ont été sélectionnées par nos équipes avec le plus grand soin et issues de notre gamme Prestige :

- Parquet (contrecollé) dans le séjour, les chambres, dressings et espace de rangements
- Carrelage design et faïence grès cérame dans la cuisine et la salle de bains
- Menuiseries aluminium et double vitrage pour une isolation thermique et acoustique performante
- Volet roulant ou brise-soleil orientable à commande électrique
- Baignoire encastrée, douche à l'italienne et sèche-serviette dans la salle de bains
- WC suspendus
- Balcons et loggias avec dalles céramiques sur plot et robinet extérieur
- Borne de recharge pour véhicules électriques en sous-sol (en option).



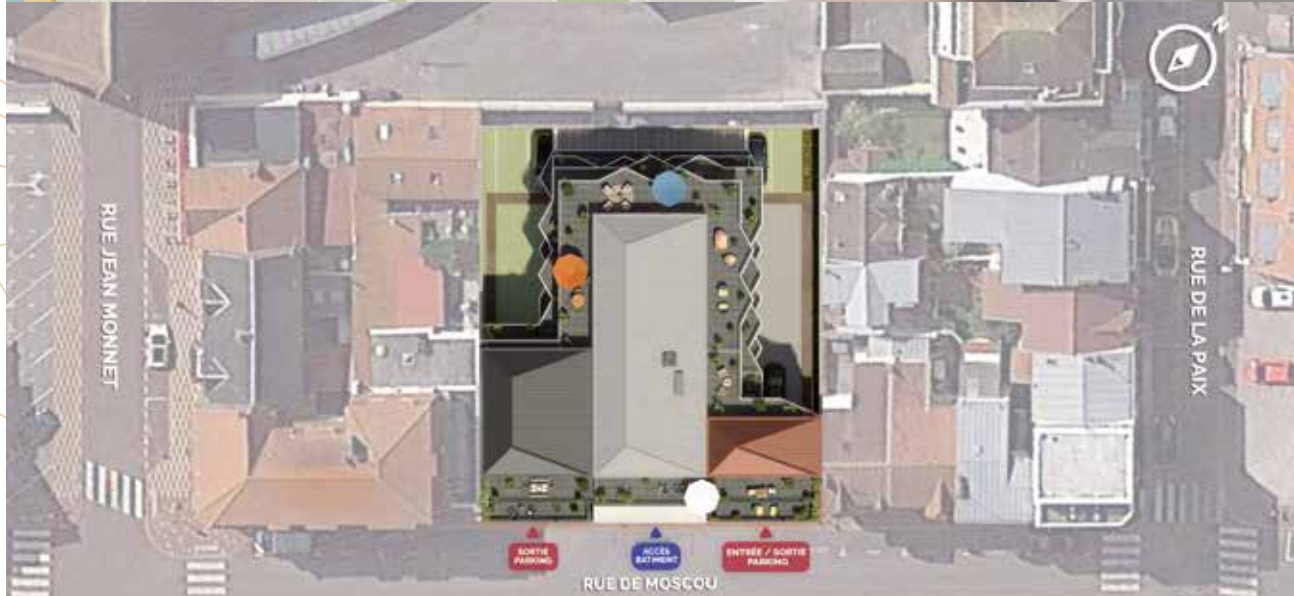
Le luxe qui sait se faire chaleureux

Certifiée NF Habitat, la résidence bénéficie de pompes à chaleur air/eau collectives : un équipement recherché, qui permet de valoriser les ressources naturelles, pour la production d'eau chaude sanitaire et du chauffage. Chaque appartement dispose d'un radiateur sèche-serviette et de radiateurs à panneau lisse, reliés à un compteur individuel, permettant d'individualiser votre consommation d'eau et d'énergie : le gage d'une consommation responsable, à partir d'un processus à faible empreinte carbone.

Un confort absolu, qui n'oublie pas la technologie

Votre logement est connecté à la fibre optique très haut débit qui dessert l'ensemble de la résidence. Vous préparez également sereinement vos arrivées et vos départs d'un simple swipe sur l'écran : la domotique ouvre et ferme à distance les volets roulants et positionne le thermostat de votre chauffage à l'exacte température de votre choix. Bienvenue chez vous !





GRAPHIQUE

Alcôve incarne les codes d'exception, qui font l'élégance contemporaine.



Capter l'air du temps comme laisser une empreinte remarquable et durable est la source de notre inspiration. Un point de départ évident, tant Le Touquet a toujours vécu intensément les courants artistiques et architecturaux.



Sertie dans la rue de Moscou, l'Alcôve se distingue par son charme subtil et intemporel : accessible en apparence, confidentielle et exclusive en son for intérieur

2XS Architecture

Un délicat rythme architectural

L'un des premiers choix conceptuels du programme Alcôve était d'offrir de l'alternance, dans un contexte urbain déjà défini par un bâti existant : le découpage de la façade et de la toiture a ainsi permis de conserver une verticalité propre à l'identité du Touquet, tout en faisant écho à la diversité des espaces extérieurs, proposés au travers d'une interprétation de l'architecture locale, via ses loggias, balcons et terrasses.

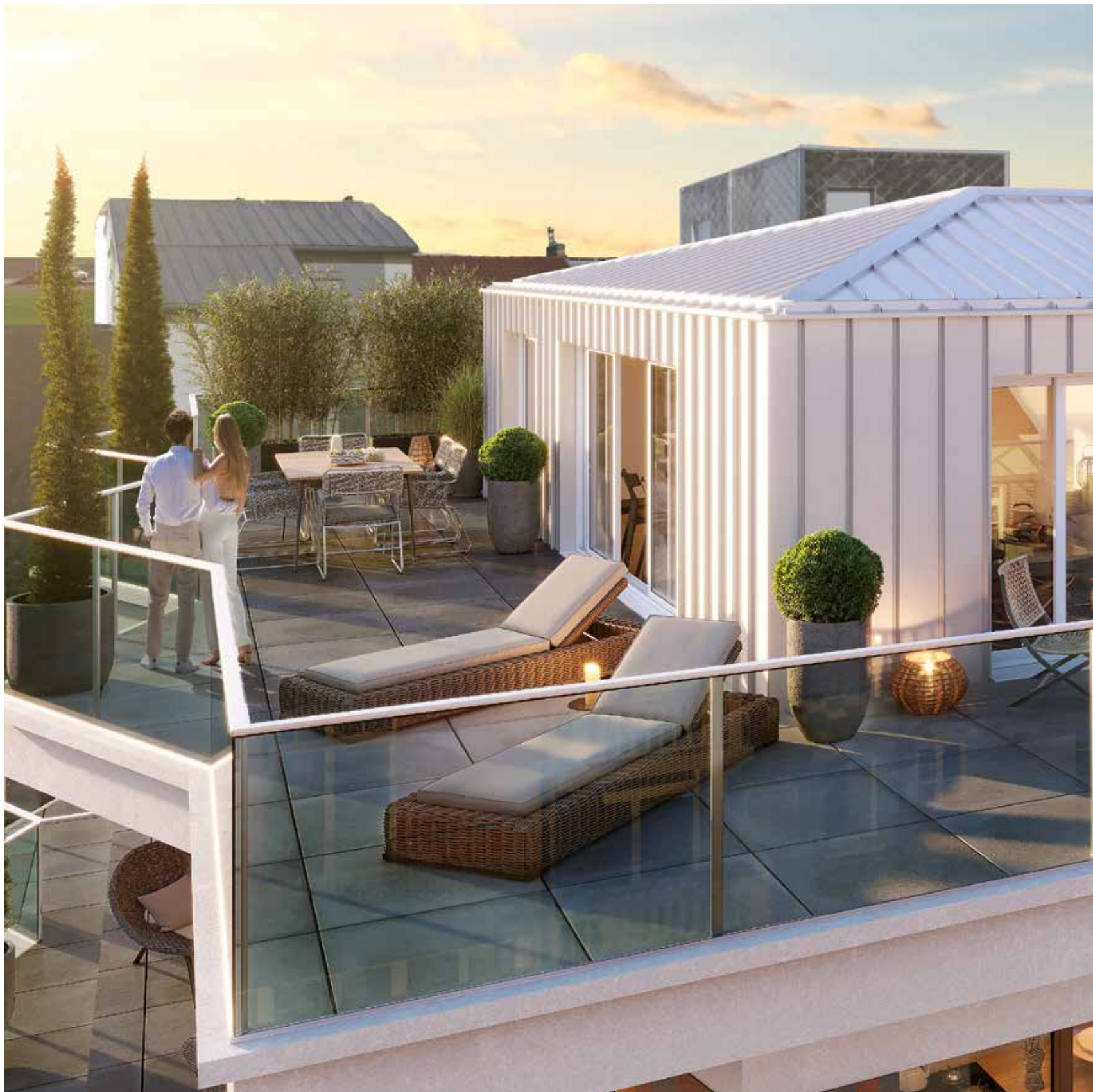
L'inspiration de l'architecture touquettoise s'exprime par la qualité des espaces extérieurs et par la mise en valeur des détails. Le travail volumétrique hiérarchise des espaces, à chaque fois singuliers et confère un esprit d'immeuble villa.

Effets de transparence et jeux de textures

À la fois ancrée dans le tissu résidentiel de la station balnéaire et indépendante par ses volumes singuliers, la résidence Alcôve déploie ses charmes rue de Moscou : les jeux de lumière en façade répondent à la transparence des garde-corps en verre. Le regard suit les découpes sinueuses des balcons et apprécie le travail des modénatures en béton, visibles par transparence.

Le verre reflète le ciel et ses multiples orientations. Cela confère à la façade du cœur d'îlot, un jeu cinétique de lumière et de reflets.

Dernière subtilité architecturale : l'alternance des matériaux lisses colorés, gris ou blancs en façade et la texture des toitures en zinc, vient elle aussi créer des effets qualitatifs de profondeur, sans entamer la cohérence ni l'harmonie de l'identité de la résidence.



RÉFÉRENT

VINCI Immobilier, votre partenaire de confiance



Construire une confiance durable est plus que jamais la base de toute relation

Mettre la confiance au cœur de la relation client demeure toujours notre principale priorité.

Filiale du groupe VINCI, acteur mondial des métiers des concessions et de la construction, VINCI Immobilier compte parmi les acteurs majeurs de l'immobilier en France.

Où que vous soyez, quel que soit votre projet, nos 1 000 collaborateurs conçoivent et réalisent des opérations qui contribuent à l'amélioration du cadre de vie et de travail, en immobilier tertiaire comme en logements. La maîtrise de l'ensemble de nos métiers et notre capacité d'innovation permanente nous permettent de répondre à vos attentes, en vous apportant des solutions sur-mesure qui anticipent les futures mutations des modes de vie.



LA VILLA VICTORIA • SAINT-VALÉRY SUR SOMME

Entre vous et nos équipes, un engagement commun

La confiance se mérite, se construit et se vérifie. Conscients de l'importance que revêt pour vous l'achat d'un logement neuf, nous avons fait le choix de bâtir avec vous un lien durable en vous apportant le savoir-faire de nos collaborateurs sur lesquels vous pouvez compter à chaque étape de votre projet d'acquisition. De la signature du contrat de réservation à la remise des clés, vous bénéficiez d'interlocuteurs responsables et attentifs qui vous assurent à chaque instant un haut niveau de transparence et de confiance.



LES HAUTS DE SAINT-VALÉRY • SAINT-VALÉRY SUR SOMME

Pour vous, nous créons de nouveaux espaces urbains, dynamiques et attractifs

Acteur local et régional engagé aux côtés de ceux qui, chaque jour, contribuent à façonner le visage des villes et territoires de demain, VINCI Immobilier compte parmi les intervenants économiques majeurs dans les Hauts-de-France, avec des réalisations qui font référence dans ces régions. Pour vous, la garantie de pouvoir compter sur une réelle proximité.



« EXCLOS 248 » © GUILLAUME ROCHE • RÉSIDENCE LE 31 • LILLE

L'Art au plus proche de chez vous

Co-fondateur et signataire de la charte « 1 immeuble, 1 œuvre », VINCI Immobilier met de l'art dans ses réalisations ! Cet engagement, réalisé sous le haut patronage du ministère de la Culture, consiste à installer une œuvre d'art dans chaque immeuble d'habitation ou de bureaux, neuf ou rénové.

Qu'elle soit sculpture, peinture, lumière, vidéo ou autre, l'œuvre participe à l'amélioration de la qualité de vie des occupants ou des visiteurs et se laisse contempler par tous, sans distinction. Tout en soutenant les artistes et la création contemporaine française, VINCI Immobilier invite ainsi l'art dans le quotidien et dans la ville.

Notre engagement environnemental

Face aux enjeux environnementaux, VINCI Immobilier prend un engagement fort : réinvestir la ville existante pour mettre fin à l'étalement urbain et préserver les milieux naturels et agricoles de nos territoires. Notre responsabilité consiste aujourd'hui à identifier les espaces urbains obsolètes, à les valoriser, les végétaliser, les faire renaître. En initiant cette transformation nous redessignons des lieux de vie harmonieux dans lesquels la biodiversité prend toute sa place. Constituer une canopée urbaine protectrice, intégrer des espaces naturels paysagers, favoriser les jardins de pleine terre, densifier le végétal... Notre objectif s'inscrit bien au-delà d'un impératif environnemental, nous faisons le choix de dessiner une ville plus proche de nos envies, de nos usages, de nos besoins ; une ville meilleure, respectueuse de ses habitants et des générations futures.

Des garanties qui comptent



La Réglementation Thermique (RT) 2012

Elle vise à diminuer les émissions de gaz à effet de serre. Cela se traduit par la prise en compte des variations thermiques extérieures, la limitation des pertes de chaleur, la diminution de la consommation énergétique. C'est bien de pouvoir compter sur un confort durable tout en maîtrisant son budget et en respectant l'environnement.

Votre logement est certifié NF Habitat,

attestant ainsi qu'il répond à des critères de qualité supérieure, contrôlés par un organisme indépendant selon un référentiel exigeant. C'est pour vous, des bénéfices concrets au quotidien, en termes de qualité de vie, de maîtrise des dépenses, de sécurité et de confort. Le choix de cette certification traduit notre engagement dans la qualité de la conception et de la construction de votre logement et du service délivré à l'occupant.

Vos rendez-vous en 9 étapes

- 1  **Signature** de votre contrat de réservation
- 2  **Activation** de votre espace client en ligne
- 3  **Envoi** de votre projet au notaire
- 4  **Signature** de votre acte authentique
- 5  **Personnalisation** de votre logement
- 6  **Choix** de votre ambiance
- 7  **Visite** de votre logement à l'achèvement des cloisons intérieures
- 8  **Visites** de pré-livraison
- 9  **Visite** de livraison et remise des clés





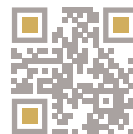


ALCÔVE

LE TOUQUET

Pour toute information & prendre rendez-vous

03 67 14 28 17
letouquet-alcove.fr



**VOTRE
CONFIANCE
NOUS ENGAGE
DURABLEMENT**

VINCI Immobilier

Accueil sur rendez-vous
ESPACE DE VENTE LILLE MÉTROPOLE
213, boulevard de Turin 59000 Lille

Informations & rendez-vous
03 67 14 28 17

vinci-immobilier.com

VINCI Immobilier NORD-EST - RCS Nanterre - Numéro SIRET : 830 854 071 00016.
Les caractéristiques présentes dans ce document ne sont pas définitives : elles sont donc susceptibles d'être modifiées en fonction des contraintes techniques, financières, administratives ou réglementaires imposées à VINCI Immobilier NORD-EST et n'entrent pas dans le champ contractuel. Le programme répondra à la Réglementation Thermique 2012. Illustrations non contractuelles à caractère d'ambiance. Architecte : 2XS Architecture. Perspectiviste : LD3D. Nous remercions la Mairie du Touquet-Paris-Plage de nous avoir partagé son fonds iconographique. Photos additionnelles : Istock. © 2023 agence-CORNELIUS.fr

VINCI 
IMMOBILIER